

Appartamento in Vendita a Sarteano (SI)

€ 120.000

Rif: AP276



Superficie : 55 mq

Num. vani : 3

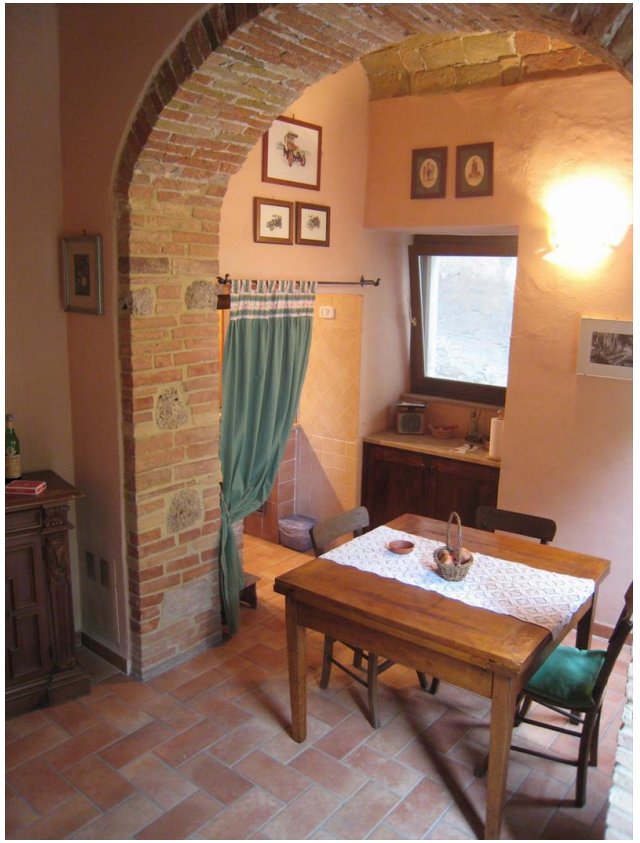
Num. camere : 1

Num. bagni : 1

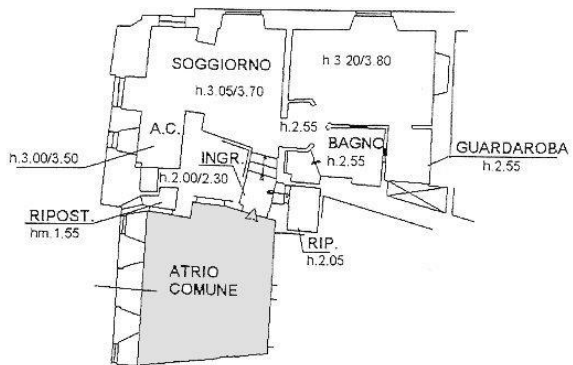
Classe energetica : G

IPE : 300

SARTEANO (SI), alla quota di 573 m s.l.m. ed a 6 km dal casello autostradale A1 di Chiusi/Chianciano Terme, vendesi appartamento finemente ristrutturato che si affaccia su una piazzetta del centro storico. L'appartamento al piano terra di comodissimo accesso, ha una superficie di circa mq 55 ed è suddiviso in soggiorno, angolo cottura, camera da letto con guardaroba, bagno con doccia e ripostiglio con lavatrice. L'immobile è molto caratteristico, i solai sono tutti a volte di mattoni, i pavimenti in gres porcellanato effetto cotto, gli infissi interni ed esterni sono in legno. Termo autonomo a metano. Richiesta Euro 120.000 trattabili. (Classe Energetica: G e I.P.E.: > 300 KWh/m2anno) Rif AP276







IL CASTELLO IMMOBILIARE S.R.L.
 Corso Garibaldi, 18/20 - 53047 Sarteano (SI)
 P.IVA: 01070020522
 Tel: 0578 266836 / Email: info@ilcastelloimmobiliare.it